

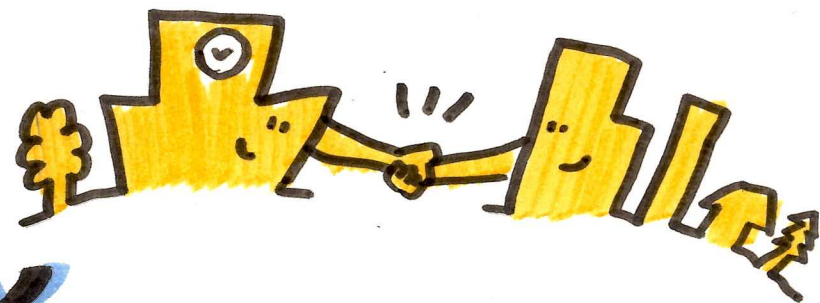
秋田大学教育文化学部附属特別支援学校 令和3年度 公開研究協議会

2022
1.29(土)

第2部
意見交換
11:00-12:00

📍 オンライン

高等部 テーマ



卒業後の学びに接続する

生徒の自己理解を深める実践



これまでのとりに
ついて

秋田大学附属 特別支援学校
高等部 相原 淳 先生



生涯学習につながる

Dスタディで大切なこと

今回は

自己理解

にスポット!



各グループの
とりに

宙

グループ

みんなが
すごろく

人と関わり



関わりを受けられる力

星

グループ

エッセイに挑戦



自分の考えを
共有する力

雪

グループ

音楽ランキング

を調べて
まとめて
伝えよう

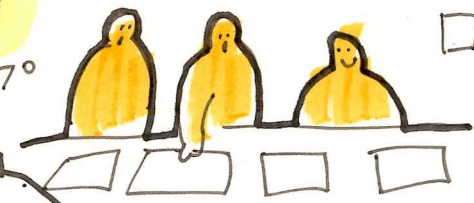


やってみよう
するモチ
トクイに
気づく

月

グループ

ゴコンテストを
企画!



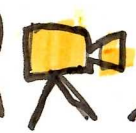
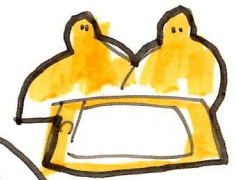
ITに
強い

気づき、考えの
広がり

花

グループ

CMづくり



まちな
本屋に

YouTube
に公開中!

他者の考え
を学べる力

意見交換

卒業後の学びに**接続**する
生徒の自己理解を深める実践、
どんなとらえ方をしていますか？

秋田県立 ゆり支援学校
池田 和馬 先生



自分ごとで考える。

キーワード
学年間のつながり



人に伝えることで
理解が深まる

自分の**失敗談**を伝える

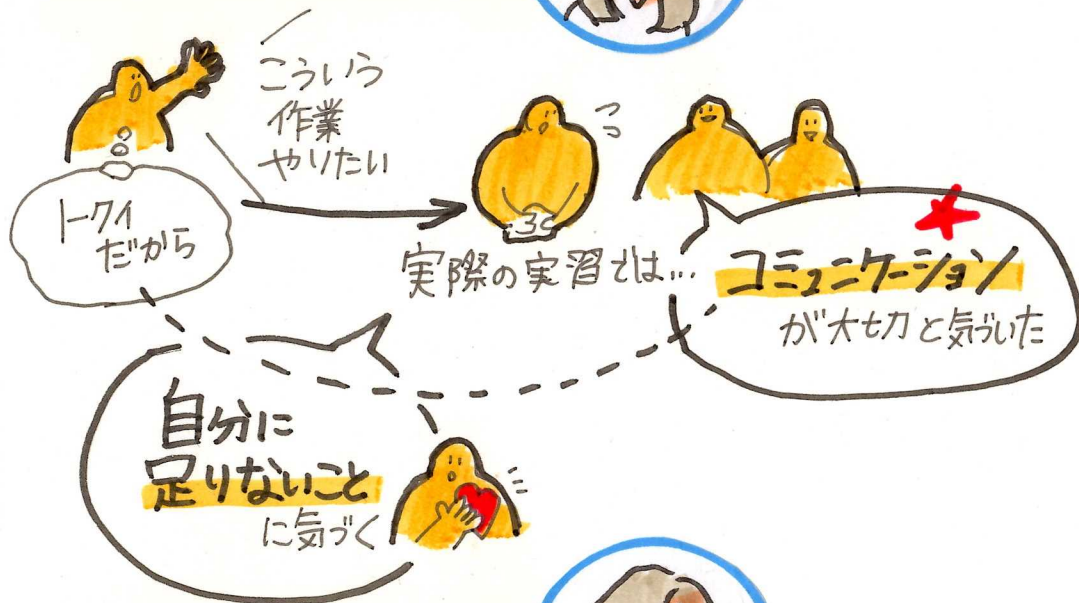
『しじり先生』をヒントに!

こうしたらいいよ！
相手のことを受け入れる。

他者理解



福島県立 相馬支援学校
川保 つづみ 先生



秋田県立 聴覚支援学校
川村 雅子 先生



人に伝える機会
つくり
にも力を入れてます!

元 帝京大学 教授
田村 順一 先生



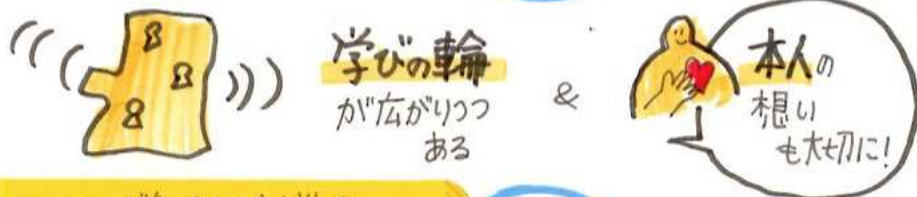
文部科学省 障害者学習支援
推進室
阿部 圭但 先生



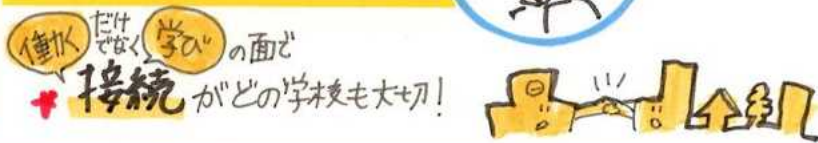
文部科学省 社会教育分析官
小松 幸恵 先生



秋田県教育庁 生涯学習課
長崎 雪子 先生



秋田大学 教職大学院
佐藤 茂樹 先生



研究協力者

秋田大学 特別支援教育コース
谷村 佳則 先生

